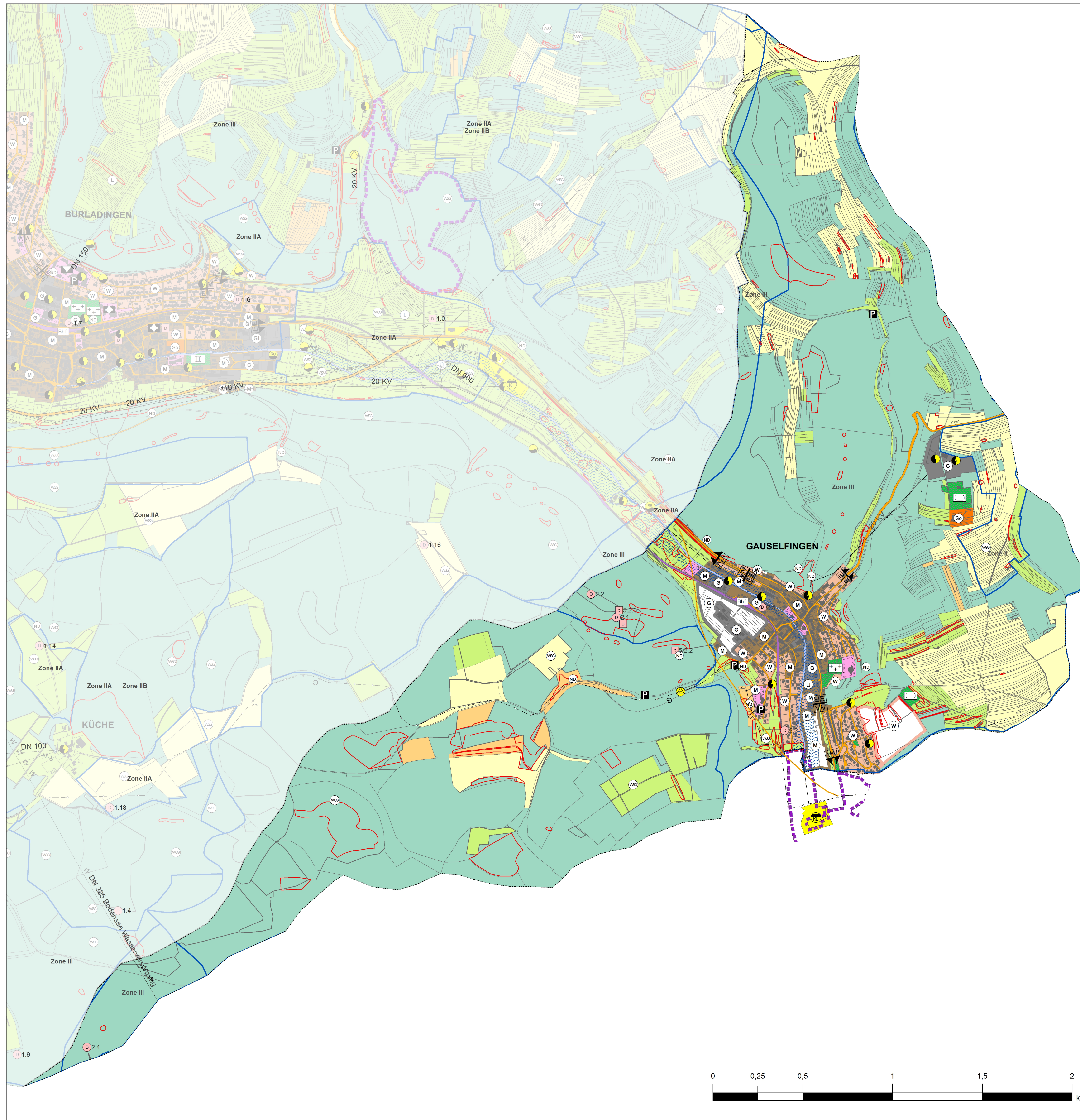


Flächennutzungsplan Stadt Burladingen Gauselfingen



Art der baulichen Nutzung

| Bestand | geplant | |
|---------|---------|--|
| | | Wohnbauflächen |
| | | gemischte Bauflächen |
| | | gewerbliche Bauflächen |
| | | gewerbliche Bauflächen - eingeschränkt |
| | | Industriegebiete |
| | | Sondergebiete |

Flächen für den Gemeinbedarf

| Bestand | geplant | |
|---------|---------|--|
| | | Flächen für den Gemeinbedarf |
| | | Kirche |
| | | Kulturellen Zwecken dienende Gebäude (Mehrweckhalle) |

Flächen für den überörtlichen Verkehr und für die örtlichen Hauptverkehrswege

| Bestand | geplant | |
|---------|---------|-----------------------------------|
| | | Straßenverkehrsflächen |
| | | Bahnlinie |
| | | Trassenvariante B32 |
| | | Öffentliche Parkplätze |
| | | Grenze der Ortsdurchfahrt |
| | | Grenze des Erschließungsbereiches |
| | | Grenze des Verknüpfungsbereiches |
| | | Bahnhof/ Haltepunkt |

Flächen für Versorgungsanlagen, für die Abfallentsorgung und Abwasserbeseitigung sowie für Ablagerungen

| Bestand | geplant | |
|---------|---------|---|
| | | Flächen für Ver- und Entsorgungsanlagen |
| | | Trinkwasserversorgung |
| | | Reservebrunnen |
| | | Kläranlage |
| | | Regenüberlaufbecken |
| | | Stromversorgung |
| | | Abfall ehemals |
| | | Ablagerung |

Hauptver- und Entsorgungsleitungen

| Bestand | geplant | |
|---------|---------|----------------------------|
| | | Wasserversorgungsleitungen |
| | | Abwasserleitungen |
| | | Gasleitungen |
| | | Elektrische Kabelleitungen |
| | | Elektrische Freileitungen |

Flächen für die Landwirtschaft und Wald

| Bestand | geplant | |
|---------|---------|---------------------------------|
| | | Ackerland |
| | | Grünland |
| | | Flächen für die Forstwirtschaft |
| | | Heide |
| | | Ödland |
| | | Wacholderheide |

Umgrenzung von Schutzgebieten und Schutzobjekten im Sinne des Naturschutzrechtes

| Bestand | |
|---------|-----------------------------|
| | Naturschutzgebiet |
| | Landschaftsschutzgebiet |
| | Geschütztes Biotop |
| | Vogelschutzgebiete |
| | Fauna-Flora-Habitat Gebiete |
| | Naturdenkmal |

Wasserflächen und Flächen für die Wasserwirtschaft, den Hochwasserschutz und die Regelung des Wasserabflusses

| Bestand | geplant | |
|---------|---------|-------------------------------|
| | | Wasserflächen / Fließgewässer |
| | | Wasserschutzgebiete |
| | | Überschwemmungsgebiete |

Regelungen für den Denkmalschutz

| | |
|--|---|
| | Bau- und Kulturdenkmale |
| | Denkmale der Mittelalterarchäologie |
| | Archäologische Denkmale und Fundstätten |

Grünflächen

| Bestand | geplant | |
|---------|---------|-------------------------|
| | | Öffentliche Grünflächen |
| | | Friedhof |
| | | Sportplatz |
| | | Festplatz |
| | | Schiessanlage |
| | | Skilift |

Sonstige Kennzeichnungen

| | |
|--|-----------------------------------|
| | Landwirtschaftliche Aussiedlungen |
| | Markungsgrenze |
| | Radweg |
| | Skilift |

VERFAHRENSVERMERKE

AUFSTELLUNGSBESCHLUSS DES GEMEINDERATES ZUM FLÄCHENNUTZUNGSPLAN AM 23.07.1970
 AUSLEBUNGSBESCHLUSS ZUM ENDGÜLTIGEN ENTWURF DES FLÄCHENNUTZUNGSPLANES AM 14.03.1995
 ÖFFENTLICHE AUSLEBUNG DES FLÄCHENNUTZUNGSPLANES VOM 18.04.1995 BIS 18.05.1995
 FESTSTELLUNG DES ENDGÜLTIGEN ENTWURFES ZUM FLÄCHENNUTZUNGSPLAN AM 20.07.1995
 Genehmigt am 1.12.1995
 GEMEINDE: BALINGEN, DEN LANDRATSAMT ZOLLERNALBKREIS
 ORTSÜBLICHE BEKANNTMACHUNG: BALINGEN, DEN 11.1.1996 STADT BURLADINGEN

Digitalisierter Flächennutzungsplan

05/2012
 Grundlage: FNP der Stadt Burladingen
 genehmigt: 19. Dezember 1995
 Bekanntmachung: 11. Januar 1996

Änderungen gegenüber Originalplan:
 Schutzgüter (Naturschutz, Wasserschutz): Übernahme aus Daten- und Kartendienst Landesanstalt für Umwelt (LUBW) 2012
 Darstellung der Sportplätze und Friedhöfe einheitlich als Öffentliche Grünflächen
 Anpassung einiger Flächen an örtliche Gegebenheiten (Flurstücke, tatsächlicher Bestand) in Absprache mit der Stadt Burladingen.



| | |
|---|--|
| Auftraggeber: Stadt Burladingen | |
| Plansteller: DR. GROSSMANN • UMWELTPLANUNG 72336 Balingen Wilhelm-Kraus-Str. 69 Tel.: 07433 / 930 363 Fax: 07433 / 930 364 e-mail: info@grossmann-umweltschutz.de | |
| Kreis: | Landkreis: Zollernalbkreis |
| Projekt: Flächennutzungsplan Stadt Burladingen | |
| Plan: Stadtteil Gauselfingen | |
| Plan-Nr.: | Maßstab: 1 : 10.000 |
| Planvorlage: | amtliche Flurkarte Landesvermessungsamt Baden-Württemberg |
| Datum: | 31.05.2012 |
| Datum: | geprüft: Webrecht |
| Datum: | bestätigt: |